



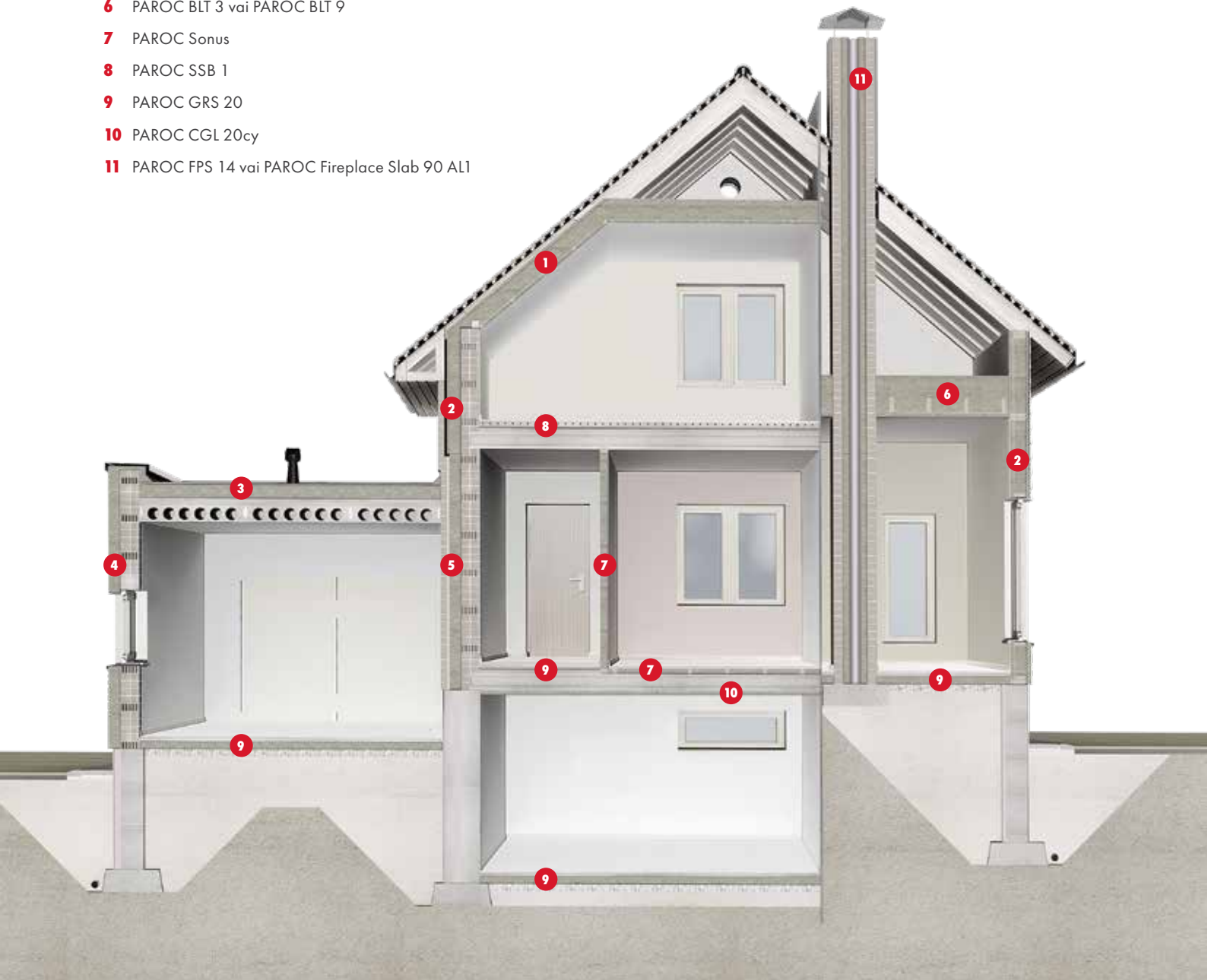
PAROC SILTINĀŠANAS RISINĀJUMI

Būvēju siltu namu

PAROC AKMENS VATES IZSTRĀDĀJUMU IZMANTOŠANA

Siltināšanas risinājumi no akmens vates ir droši ilgtermiņa risinājumi. PAROC akmens vatei ne tikai piemīt izcilas siltumizolācijas īpašības, bet arī lieliskas skaņas slāpēšanas īpašības dažādās konstrukcijās; PAROC akmens vate ir izturīgs, ilgmūžīgs, stabils, nedegošs un stabils elpojošs materiāls, kas saglabā savas īpašības visu ēkas mūžu. Un protams, PAROC akmens vates izstrādājumi, izvēlēti atbilstoši būvkonstrukcijām, taupa Jūsu līdzekļus visu ēkas ekspluatācijas laiku.

- 1** PAROC eXtra vai PAROC eXtra plus + PAROC WAS 25t vai PAROC WAS 35t
- 2** PAROC eXtra vai PAROC eXtra plus + PAROC Cortex, PAROC WAS 25t vai PAROC WAS 35t
- 3** PAROC ROL 30 + PAROC ROB 80 vai PAROC ROB 60
- 4** PAROC Linio 15, PAROC Linio 10 vai PAROC Linio 80
- 5** PAROC Cortex One, PAROC WAS 50 vai PAROC WAS 35t
- 6** PAROC BLT 3 vai PAROC BLT 9
- 7** PAROC Sonus
- 8** PAROC SSB 1
- 9** PAROC GRS 20
- 10** PAROC CGL 20cy
- 11** PAROC FPS 14 vai PAROC Fireplace Slab 90 AL1

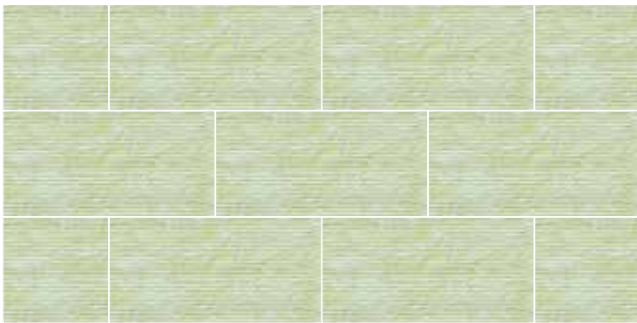


PAROC AKMENS VATES SILTUMIZOLĀCIJAS PAREIZAS IESTRĀDES PRINCIPI

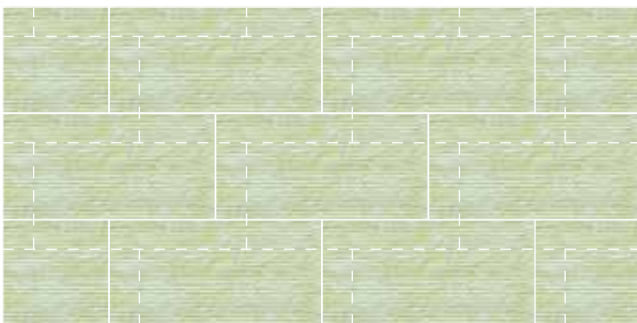
- 1** Siltumizolācijai cieši un droši jāpieguļ pie siltināmās plaknes pa visu tās virsmu:



- 2** Siltumizolācijas plāksnes jāmontē ar nobīdi vienai pret otru.



- 3** Veidojot divu slāņu siltumizolāciju, ārējās kārtas plāksnēm jāpārklāj pirmās kārtas šuves.

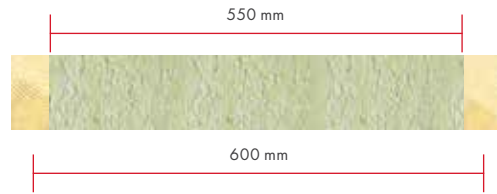


- 4** Spraugas starp siltumizolācija spraugām jāaizpilda ar akmens vates piegriezumiem.



- 5** Elastīgajām siltumizolācijas plāksnēm, kuras iestiprina karkasā, to pilnībā jāaizpilda, nedaudz iespiežot.

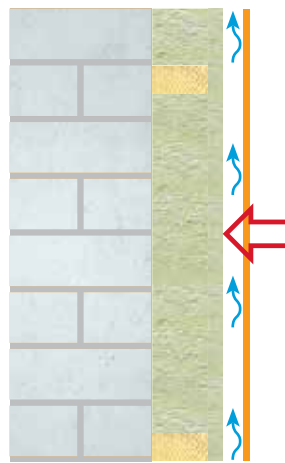
- PAROC eXtra plāksne – 565×1220 mm.
Attālums gaismā starp koka karkasa elementiem – 550 mm.



- PAROC eXtra plāksne – 610×1220 mm.
Attālums gaismā starp metāla karkasa elementiem – 600 mm.



- 6** Ventilējamās fasādes aizsardzībai no vēja, ja siltumizolācija veidota no PAROC eXtra plāksnēm, rekomendējam izmantot nedegošās akmens vates pretvēja plāksnes PAROC Cortex, PAROC WAS 25t, PAROC WAS 35t, PAROC WAB 10t.



- 7** Siltinot lēzenos jumtus ar akmens vates plāksnēm PAROC ROS 30 (g), lai novērstu siltumizolācijas slogošanu darbu laikā, ieklāšanu ieteicams sākt no tālākām zonām (stūriem).

- 8** Ieteicamie normatīvie siltumizolācijas biežumi aprēķināti saskaņā ar spēkā esošā Latvijas būvnormatīva "Ēku norobežojošās konstrukcijas" prasībām dzīvojamām ēkām.

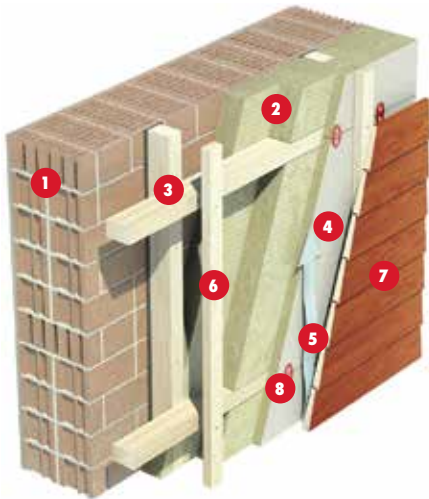
KOKA KARKASA SIENAS SILTINĀŠANA



IETEICAMĀIS NORMATĪVAIS SILTUMIZOLĀCIJAS BIEZUMS	
Siltumizolācijas veids	biezums, mm
Vēja aizsardzības siltumizolācijas plāksne PAROC WAS 25t	30
Siltumizolācijas plāksnes PAROC eXtra	150+50

- 1 Iekšējā apdare
- 2 PAROC eXtra vai PAROC eXtra plus
- 3 Tvaika un gaisa barjeras plēve PAROC XMV 020 bas
- 4 PAROC Cortex, PAROC WAS 25t vai PAROC WAS 35t
- 5 Vēdināma gaisa šķirkārta
- 6 Vertikālas vai horizontālas latas
- 7 Ārējā apdare- koka dēļi (horizontāli vai vertikāli)
- 8 Distanceris PAROC® XFP 001 30 mm
- 9 Statņi

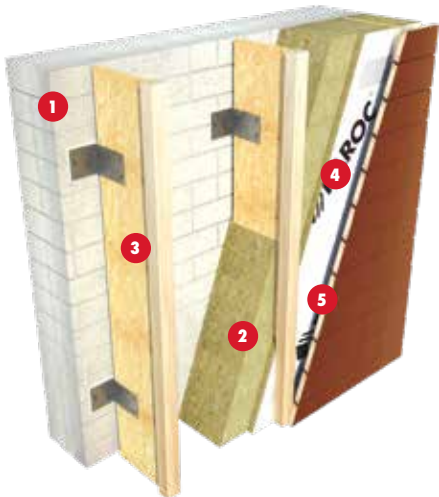
MŪRA SIENAS SILTINĀŠANA



IETEICAMĀIS NORMATĪVAIS SILTUMIZOLĀCIJAS BIEZUMS	
Siltumizolācijas veids	biezums, mm
Vēja aizsardzības siltumizolācijas plāksne PAROC WAS 25t	30
Siltumizolācijas plāksnes PAROC eXtra	75+75 (100+50)

- 1 Mūra siena
- 2 PAROC eXtra vai PAROC eXtra plus
- 3 Latas
- 4 PAROC Cortex, PAROC WAS 25t vai PAROC WAS 35t
- 5 Vēdināma gaisa šķirkārta
- 6 Vertikālas vai horizontālas latas
- 7 Ārējā apdare- koka dēļi (horizontāli vai vertikāli)
- 8 Distanceris PAROC XFP 001 30 mm

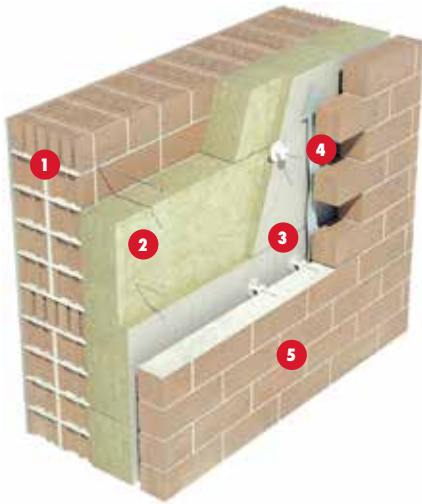
MŪRA SIENAS SILTINĀŠANA



IETEICAMĀIS NORMATĪVAIS SILTUMIZOLĀCIJAS BIEZUMS	
Siltumizolācijas veids	biezums, mm
Vēja aizsardzības siltumizolācijas plāksne PAROC Cortex	30
Siltumizolācijas plāksnes PAROC eXtra	200-350

- 1 Mūra siena
- 2 PAROC eXtra vai PAROC eXtra plus
- 3 Statņi
- 4 PAROC Cortex, PAROC WAS 25t vai PAROC WAS 35t
- 5 Vēdināma gaisa šķirkārta

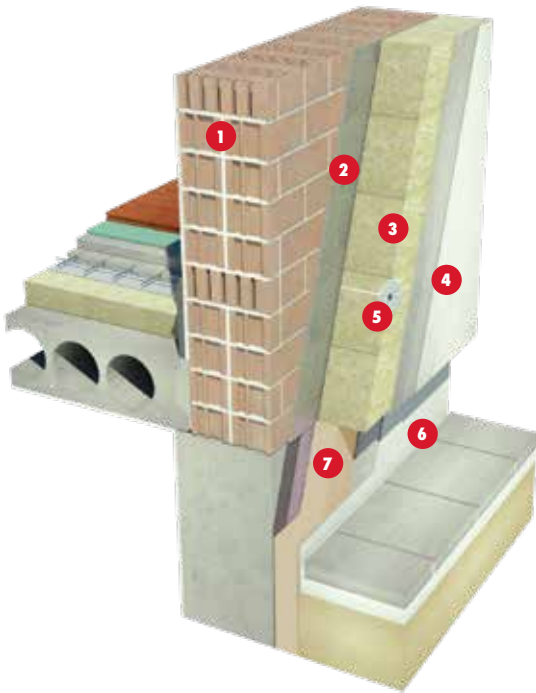
TRĪSLĀŅU MŪRA SIENAS SILTINĀŠANA



IETEICAMĀIS NORMATĪVAIS SILTUMIZOLĀCIJAS BIEZUMS	
Siltumizolācijas veids	biezums, mm
Divu slāņu siltumizolācija	
Vēja aizsardzības siltumizolācijas plāksne PAROC WAS 25t	30
Siltumizolācijas plāksne PAROC eXtra	150
Viena slāņa siltumizolācija	
Vēja aizsardzības siltumizolācijas plāksnes PAROC WAS 50	180-200

- 1 Mūra siena
- 2 PAROC eXtra vai PAROC eXtra plus
- 3 PAROC Cortex, PAROC WAS 25t vai PAROC WAS 35t
- 4 Ķieģeļu atsaites ar fiksatoriem
- 5 Vēdināma gaisa šķirkārta
- 6 Ārējā apdare- ķieģeļu mūris

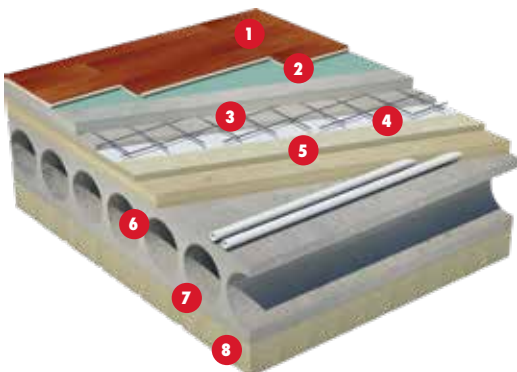
MŪRA SIENAS AR PLĀNO APMETUMA SISTĒMU UN PAGRABA SIENAS SAVIENOJUMS



IETEICAMĀIS NORMATĪVAIS SILTUMIZOLĀCIJAS BIEZUMS	
Siltumizolācijas veids	biezums, mm
Siltumizolācijas plāksnes Linio 15	150-200

- 1 Mūra siena
- 2 Līmjava
- 3 PAROC Linio 15, PAROC Linio 10 vai PAROC Linio 80
- 4 Ārējā apdare- plānā apmetuma sistēma
- 5 Siltumizolācijas stiprinājums
- 6 Ārējā apdare- apmetums
- 7 PAROC Ecoprim/ Ekstrudētā polistirēna loksnes

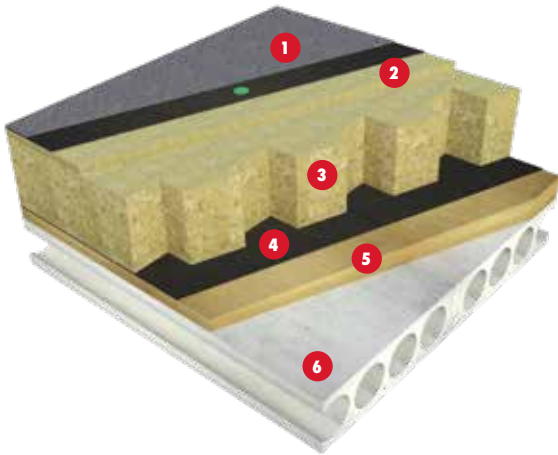
SOĻU TROKŠŅU SKAŅAS IZOLĀCIJA UZ PĀRSEGUMA



IETEICAMĀIS NORMATĪVAIS SILTUMIZOLĀCIJAS BIEZUMS	
Siltumizolācijas veids	biezums, mm
Skaņas izolācijas plāksne PAROC SSB 1	30
PAROC CGL 20cy	150-200

- 1 Grīdas segums
- 2 Limes slānis
- 3 Stiegrots izlīdzinošais slānis
- 4 Filtraudums vai plēve
- 5 PAROC SSB 1
- 6 Dz/b pārseguma panelis
- 7 Līmjavas slānis 5 mm
- 8 PAROC CGL 20cy

LĒZENĀ JUMTA UZ DZ/B PĀRSEGUMA PANEĻA SILTINĀŠANA

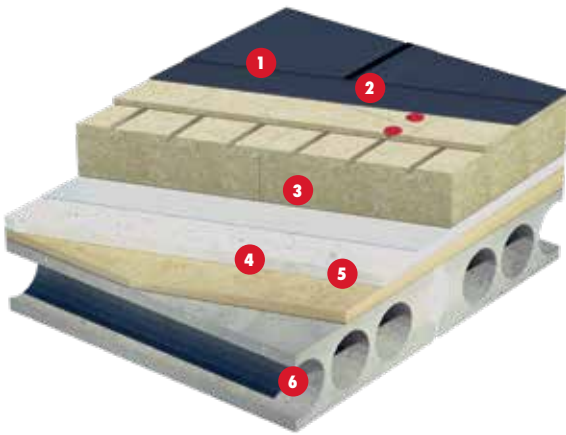


IETEICAMĀIS NORMATĪVAIS SILTUMIZOLĀCIJAS BIEZUMS

Siltumizolācijas veids	biezums, mm
Siltumizolācijas virskārtas plāksnes ROB 80	30
Siltumizolācijas apakšslānis ROL 30	250–300

- 1 Jumta segums
- 2 PAROC ROB 80
- 3 PAROC ROL 30
- 4 Gaisa un tvaiku izolācijas plēve PAROC XMV 020bas
- 5 Slīpumu veidojošais slānis
- 6 Dz/b pārseguma panelis

LĒZENĀ JUMTA UZ DZ/B PĀRSEGUMA PANEĻA SILTINĀŠANA

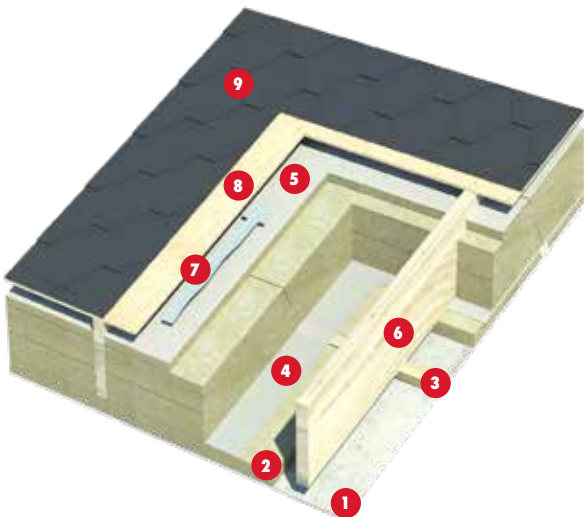


IETEICAMĀIS NORMATĪVAIS SILTUMIZOLĀCIJAS BIEZUMS

Siltumizolācijas veids	biezums, mm
Siltumizolācijas virskārtas plāksnes ROB	20–40
Siltumizolācijas apakšslānis ROS 30g	180–200

- 1 Jumta segums
- 2 PAROC ROS 50 vai PAROC ROB 60, PAROC ROB 80
- 3 Stiprinājuma elements
- 4 PAROC ROS 30g
- 5 Tvaika un gaisa barjeras plēve PAROC XMV 020bas
- 6 Izlīdzinošā kārtā
- 7 Slīpumu veidojošais slānis
- 8 Dz/b pārseguma panelis

SLĪPA MANSARDA JUMTA SILTINĀŠANA

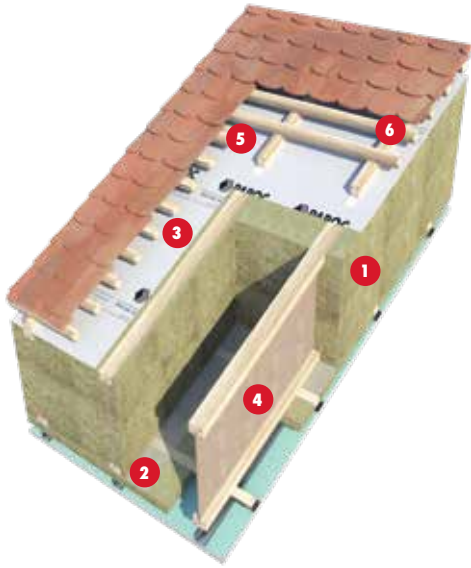


IETEICAMĀIS NORMATĪVAIS SILTUMIZOLĀCIJAS BIEZUMS

Siltumizolācijas veids	biezums, mm
Vēja aizsardzības siltumizolācijas plāksne PAROC WAS 25t	30
Siltumizolācijas plāksnes PAROC eXtra	200+50

- 1 Iekšējā apdare
- 2 PAROC eXtra vai PAROC eXtra plus
- 3 Šķērslatojums 50 mm
- 4 Tvaika un gaisa barjeras plēve PAROC XMV 020bas
- 5 PAROC WAS 25t vai PAROC WAS 35t
- 6 Spāres
- 7 Vēdināma gaisa šķirkārta
- 8 Vienlaidus klājs
- 9 Jumta segums- bituma dakstiņi

SLĪPA MANSARDA JUMTA SILTINĀŠANA



IETEICAMĀIS NORMATĪVAIS SILTUMIZOLĀCIJAS BIEZUMS

Siltumizolācijas veids	biezums, mm
Siltumizolācijas plāksnes PAROC eXtra	50+250

- 1 PAROC eXtra
- 2 Gaisa un tvaiku izolācijas plēve PAROC XMV 020bas
- 3 Hidroizolācija un aizsardzība no vēja (difūzijas plēve) PAROC XMU 100
- 4 Spāre
- 5 Vēdināmā gaisa šķirkārta / gareniskā lata
- 6 Latojums

MANSARDA JUMTA KORES SILTINĀŠANAS DETĀĻA

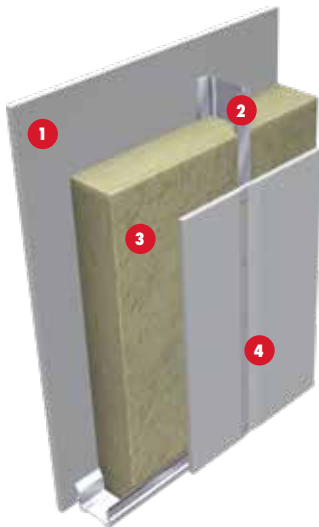


IETEICAMĀIS NORMATĪVAIS SILTUMIZOLĀCIJAS BIEZUMS

Siltumizolācijas veids	biezums, mm
Vēja aizsardzības siltumizolācijas plāksne PAROC WAS 35t	30
Siltumizolācijas plāksnes PAROC eXtra	250

- 1 Iekšējā apdare
- 2 PAROC eXtra
- 3 Gaisa un tvaiku izolācijas plēve PAROC XMV 020bas
- 4 Spāre
- 5 PAROC WAS 25t vai PAROC WAS 35t

STARPSIENU SKAŅAS IZOLĀCIJA



STARPSIENU SKAŅAS IZOLĀCIJA (mm)

Skaņas izolācija	Biezums, mm	Skaņas izolācijas indekss, Rw	Ugunsizturības robeža
PAROC Sonus	75	40 dB	EI 30
PAROC Sonus	100	43 dB	EI 30

- 1 Ģipškartona plāksne
- 2 Metāla karkasa element
- 3 PAROC Sonus
- 4 Ģipškartona plāksne

Paroc ir viens no Eiropas vadošajiem energoefektīvu un nedegošu siltumizolācijas risinājumu ražotājiem. Gandrīz 80 gadus ilgušajā vēsturē mēs starp mājokļu celtniekiem, arhitektiem, būvuzņēmējiem, tirgotājiem un industriālajiem būvniekiem esam ieguvuši augstas produktu veiktspējas, tehnisko zināšanu un ilgtspējības reputāciju.

Mūsu darbības pamatprincipi ir orientācija uz klientu un darbiniekiem, nepārtraukta inovācija, rentabla izaugsme un ilgtspējīga attīstība. Paroc izstrādājumi ietver celtniecības izolāciju, tehnisko izolāciju, kuģu un platformu izolāciju, akmens vates un akustiskos izstrādājumus. Izstrādājumi tiek ražoti Somijā, Zviedrijā, Lietuvā, Polijā un Krievijā. Paroc pārstāvniecību un pārdošanas kompāniju biroji izvietoti 14 Eiropas valstīs.



Celtniecības Izolācija piedāvā plaša diapazona izstrādājumus visiem tradicionālajiem celtniecības izolācijas veidiem. Celtniecības izolāciju galvenokārt izmanto ārējo sienu, jumtu, grīdu, pagrabu, starpstāvu un starpsienu siltumizolācijai, ugunsdrošības un skaņas izolācijai.



Izstrādājumu diapazonā ietilpst arī skaņu absorbējoši griestu un sienu paneļi telpu akustisko parametru regulācijai, kā arī rūpnieciskos trokšņus slāpējoši izstrādājumi.



Tehniskās Izolācijas izstrādājumus izmanto siltumizolācijai, uguns un skaņas izolācijai, ēku tehniskajam aprīkojumam, industriālos procesos un cauruļvadu sistēmās, industriālajās iekārtās un kuģu būvē.



Atruna par garantijām. Informācija šajā brošūrā satur datus par aprakstīto izstrādājumu īpašībām un stāvokli, kādi bija spēkā šī dokumenta publikācijas brīdī un līdz tam, kad tas tiks aizstāts ar nākamā drukāto vai digitālo versiju. Šīs brošūras pēdējā versija vienmēr pieejama PAROC mājas lapā. Informācija šajā brošūrā ietver risinājumus, kuriem ir apstiprinātas mūsu izstrādājumu īpašības un tehniskie parametri. Tomēr šī informācija nenozīmē komerciālu garantiju, jo mums nav kontroles pār trešās puses komponentēm, kas tiek izmantotas izstrādājumu iestrādē. Mēs nevaram garantēt mūsu produktu atbilstību risinājumiem vai nolūkiem, kas nav iekļauti mūsu informatīvajā materiālā. Tā kā mēs nepārtraukti attīstām savus produktus, mēs paturam tiesības mainīt šo informāciju jebkurā brīdī bez iepriekšēja brīdinājuma.

PAROC ir PAROC Group reģistrēts zīmols.

© Paroc Group 2018.

Februāris, 2018

© Paroc Group 2018

2051BILA0218

SIA PAROC

Celtniecības izolācija

Vienības gatve 109

LV-1058 Rīga, Latvija

Tālrunis +371 67 375070

Fakss +371 67 375004

www.paroc.lv

A MEMBER OF PAROC GROUP